



Liebes Brautpaar,

hier finden Sie die wichtigsten Informationen für Ihre Hochzeit bei uns im Schlossgarten Mühlbach. Bei Ihrem Besichtigungstermin besprechen wir alle weiteren Fragen vor Ort.

Für 2026 haben wir für Hochzeiten an Wochenenden oder Feiertagen ein Gesamtpaket geschnürt. Sollten Sie eine kleinere Feier planen, informieren wir Sie gerne über unser Wochentags- & Sonntagspaket.

Das Paket inkludiert

- die **alleinige Nutzung des gesamten Schlossgartens** mit seinen drei Gebäuden (kleine und große Orangerie sowie 90m²-Anbau) für die Dauer der Veranstaltung, sowie den Vortag zum Herrichten und den Folgetag bis 14 Uhr zum Abbau,
- **sämtliches verfügbares Mobiliar** von unserer umfassenden Mobiliarliste (runde/eckige Bankett-Tische, Stühle mit Kissen, Stehtische, Bar, DJ-Pult u.v.m.),
- **Nutzung des angrenzenden Meierhofs** mit eigenem Garten mit Grillplatz und Flugdach sowie
- **24 Übernachtungsmöglichkeiten** am Hochzeitstag vor Ort für Sie & Ihre Gäste. Die Übernachtungen rechnen wir der Einfachheit halber nicht mit jedem einzelnen Gast ab, sondern über das Brautpaar.

Erweiterungen

- Sie freuen sich über mehr Zeit zum Ausklingenlassen, Abbauen oder gemeinsam Frühstücken nach dem Fest? Dann können Sie mit dem **Add-on Sonntag** die Location am Folgetag noch bis 20 Uhr nutzen.
- Für zusätzliche Übernachtungen stehen die Zimmer schon am Vortag für 48 € pro Gast zur Verfügung.

Allgemeine Informationen

Die große Orangerie bietet bis zu 140 Personen Platz. Mit dem Anbau oder einem extern gemieteten Zelt können Sie noch mehr Gäste beherbergen. Sie können Ihre Hochzeitstafel drinnen oder draußen platzieren, auf der Wiese oder auf dem Kiesplatz. Nach 22 Uhr kann in der Orangerie und dem Anbau open end Musik gemacht und getanzt werden.

Für die **standesamtliche Trauung** ist das Standesamt Ravelsbach zuständig, wobei die Trauung dann an einem Ort Ihrer Wahl im Schlossgarten stattfindet.

Die **kirchliche Trauung** wird direkt neben dem Schloss in der Kirche St. Martin gefeiert. Mit Marilise Gudenus von der Pfarrgemeinde können Sie die Tarife besprechen, telefonisch 0676 633 77 66 oder per E-Mail marilise@gudenus.com.

Eine Liste mit **Catering-Firmen** unseres Vertrauens sowie mit FotografInnen, Taxidiensten, Gärtnerei und Hotels bekommen Sie nach der Besichtigung von uns. Alle sind nur Empfehlungen – es steht Ihnen frei, auch andere Firmen zu beauftragen.

Wie sieht es bei Regenwetter aus?

Die Trauung im Garten können wir mit unseren Pagoden schützen. Bei starkem Regen kann der Anbau der Orangerie oder als Gartenvariante die offene Scheune im Meierhof genutzt werden. Ab ca. 140 Gästen empfehlen wir bei Regenwetter ein Zelt anzumieten. Wir stehen Ihnen sowohl im Vorfeld als auch am Hochzeitstag mit Rat und Tat zur Seite.

Wir freuen uns auf Ihre Anfrage per E-Mail an feiern@schlossmuehlbach.at.

Mit freundlichen Grüßen

LAYA STOCKERT & SOPHIE GUDENUS

Ansichten



Mobiliar & Fundus 2026

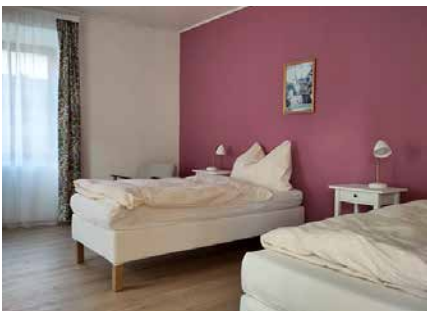
Mobiliar wird von uns gebracht und aufgestellt. Objekte aus dem Fundus können von Ihnen selbst nach Bedarf geholt und nach dem Fest wieder zurückgebracht werden.

MOBILIAR	STÜCK
Bankettisch rund, Ø 153 cm	22
Tisch rechteckig, 220×80 cm	17
Bank für Tisch rechteckig	44
Stehtisch mit Tischtuch	12
Stühle	250
Stuhlkissen, cremeweiß	250
Bankauflage Parkbank, weiß	22
Paletten-Bar, 300×120×90 (L×H×B)	1
Paletten-DJ-Pult, 150×130 cm	1
Tischtennistisch regular	1
Tischtennistisch mini	1
Feuerkorb mit Holz	2
Pagodenzelt, 4×4 m	4
Schirm Ø 3 m	4
Schirm Ø 2,5 m	3
Heizstrahler	4

FUNDUS	STÜCK
Sitz-Rollini mit Auflage (Sitzobjekt für den Garten)	6
Kleine Sofas mit Schonbezug	4
Kleine Couchtische dreieckig & quadratisch	10
Schilder, Staffeleien, Rahmen und viele weitere Objekte aus dem Lager	

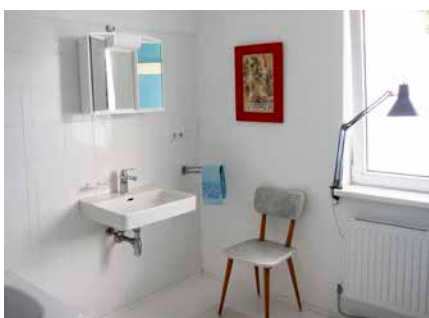
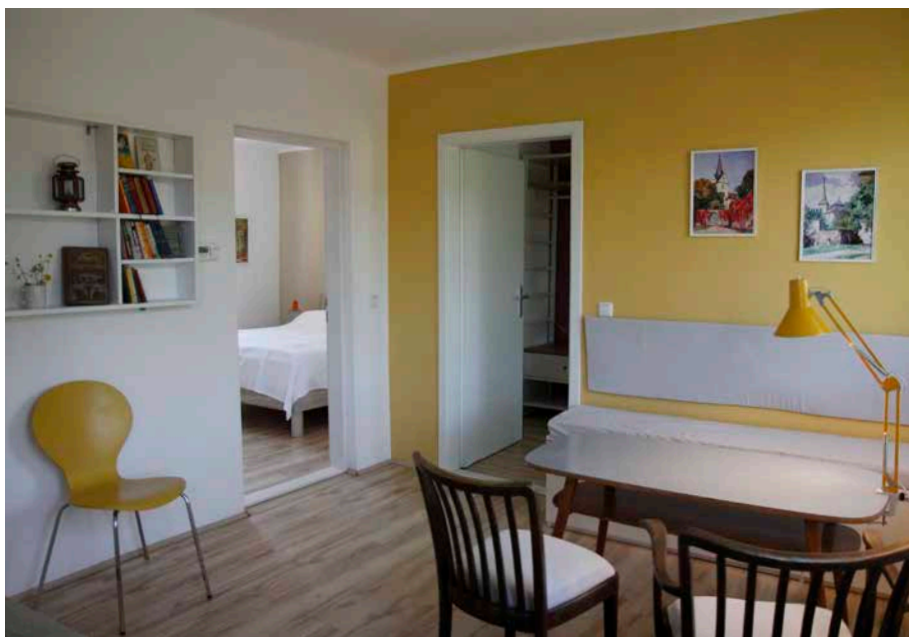
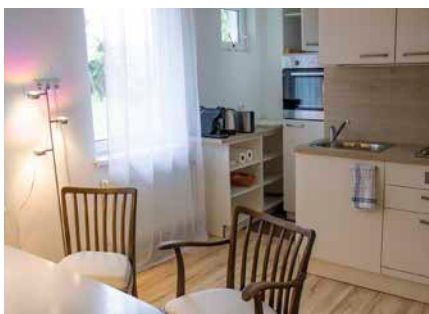
Das Hochzeitsstöckl

Unser Gästehaus im Meierhof



Gästewohnung Kirchenweg 15

Das kleine Apartment bei der Kirche





Wir sind gerne für Sie da!



Sophie Gudenus
Tel.: 0699 111 299 57



Laya Stockert
Tel.: 0676 353 3154

feiern@schlossmuehlbach.at

schlossmuehlbach.at

Schlosspark Mühlbach, Schlosstraße 1
3473 Mühlbach am Manhartsberg